

MICHELIN
e·PRIMACY




VÉHICULES ÉLECTRIQUES


COMPACTS


BERLINES


BERLINES SPORTIVES


SUV COMPACTS


SUV MEDIUM

ÉCO-CONÇU, FAIT POUR DURER.



**ÉCONOMISEZ JUSQU'À 80€
DE CARBURANT**

durant la vie du pneu grâce à une meilleure résistance au roulement⁽¹⁻²⁾.



**RÉDUISEZ VOS ÉMISSIONS
DE CO₂ JUSQU'À 174KG**

au cours de la vie du pneu⁽¹⁻²⁾.



**AMÉLIOREZ L'AUTONOMIE
DE VOTRE VÉHICULE JUSQU'À 7%**

en moyenne par rapport à ses principaux concurrents sur le marché⁽³⁻⁴⁾, soit environ 30 km en plus pour un véhicule électrique sur une autonomie estimée de 400 km.



**UN HAUT NIVEAU DE SÉCURITÉ
DU 1^{ER} AU DERNIER KILOMÈTRE⁽⁵⁻⁶⁾**

même après 30 000 Km, le pneu MICHELIN e.PRIMACY continue de freiner plus court que le maximum requis pour homologuer un pneu neuf⁽⁶⁾.



EXCELLENTE LONGÉVITÉ⁽⁷⁾

en ligne avec les promesses Michelin et le kilométrage du pneu MICHELIN Primacy 4⁽⁷⁾.



 (a) A  (b) A-B  -  (c) (d) 68-70 dB

Voir mentions légales au dos.

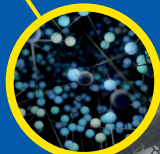


MICHELIN

1^{ER} PNEU MICHELIN ÉCO-CONÇU, À PARTIR DE L'ANALYSE DU CYCLE DE VIE.

ENERGY PASSIVE COMPOUND

Un mélange de gomme unique à haute élasticité qui permet une plus faible dissipation de l'énergie, réduisant ainsi la résistance au roulement et donc la consommation de carburant.



CEINTURE FINE

La fine épaisseur des nappes sommets contenant moins de matières premières pour une robustesse équivalente, améliore la consommation de carburant ou l'autonomie dans le cas des véhicules électriques.



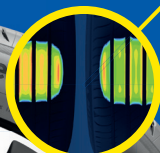
FLANC COOLRUNNING

L'énergie absorbée par le flanc au moment de la flexion est plus basse que celle des flancs habituels, contribuant ainsi à réduire la consommation de carburant ou à améliorer l'autonomie des véhicules électriques.



TECHNOLOGIE MAXTOUCH CONSTRUCTION

Surface de contact au sol optimisée, pour une meilleure répartition des forces à l'accélération, au freinage et dans les virages, offrant ainsi une meilleure durée de vie au pneu.



SILLONS EN U

Grâce à une nouvelle sculpture orientée sécurité, le pneu MICHELIN e.PRIMACY permet un haut niveau d'évacuation de l'eau du premier au dernier kilomètre.



ENERGYAIRSHIELD

Nouvelle couche de gomme hermétique, pour une faible dissipation de l'énergie et donc une meilleure consommation de carburant ou une plus grande autonomie des véhicules électriques.



MICHELIN / e.PRIMACY

Plus d'informations sur www.michelin.fr | www.michelin.be

(a) Efficacité en carburant (de A à G). (b) Adhérence sur sol mouillé (de A à G). (c) Classe du bruit de roulement externe (de 1 à 3). (d) Valeur mesurée du bruit de roulement externe (en décibel).

- (1) Tests de résistance au roulement sur machine réalisés par Applus Idiada, à la demande de Michelin, en Juin (pneu neuf) et Aout (rabotage jusqu'à 2mm) 2020, en dimension 205/55 R16 91V, comparant le pneu MICHELIN e.PRIMACY (neuf: 5.58kg/t & usé: 5.13kg/t) au pneu MICHELIN PRIMACY 4 (neuf: 7.74kg/t & usé: 6.25kg/t) ; BRIDGESTONE TURANZA T005 (neuf: 7.17kg/t & usé: 5.81kg/t) ; CONTINENTAL ECOCONTACT 6 (neuf: 6.39kg/t & usé: 5.49kg/t) ; CONTINENTAL PREMIUM CONTACT 6 (neuf: 8.93kg/t & usé: 6.94kg/t) ; DUNLOP BLURESPONSE (neuf: 7.97kg/t & usé: 5.54kg/t) ; GOODYEAR EFFICIENT GRIP 2 (neuf: 7.01kg/t & usé: 5.38kg/t) ; PIRELLI CINTURATO P7 BLUE (neuf: 6.96kg/t & usé: 6.30kg/t) ; PIRELLI CINTURATO P7 (neuf: 8.79kg/t & usé: 6.97kg/t). Une conduite plus respectueuse de l'environnement repose notamment sur les habitudes de conduite, le véhicule et la pression pneumatique.
- (2) Au cours de sa vie, le pneu MICHELIN e-Primacy génère en moyenne 1,5kg/t de moins que ses concurrents en terme de Résistance au roulement, soit jusqu'à 80€ d'économie de carburant. Ceci équivaut à environ 175kg de CO2 économisés. Les gains durant la vie du pneu sont estimés à partir de la moyenne des données sur pneus neufs et rabotés jusqu'à 2mm afin de prendre en compte les performances réelles de la vie du pneu. Tous les gains sont estimés sur une base de 35 000km et un prix du carburant à 1.46€/L (https://ec.europa.eu/energy/data-analysis/weekly-oil-bulletin_en/6/1/2020 basé sur les 10 pays les plus importants en terme de déplacements motorisés sur le territoire national et à l'étranger. <https://ec.europa.eu/eurostat/web/transport/data/database>). Les économies et les gains de carburant peuvent varier de façon significative en fonction des habitudes de conduite, du véhicule et de la pression pneumatique.
- (3) La catégorie des pneus MICHELIN e-Primacy est définie comme une gamme Premium été à l'image de marques comme CONTINENTAL, GOODYEAR, BRIDGESTONE, PIRELLI, DUNLOP et qui n'est pas dédiée à la première monte (c'est-à-dire, non conçu pour répondre aux besoins spécifiques des manufacturiers automobiles) mais qui peut être achetée chez les revendeurs pneumatiques.
- (4) Neuf, le pneu MICHELIN e-PRIMACY génère en moyenne 2kg/t de moins que ses concurrents en terme de Résistance au roulement, soit l'équivalent d'une économie de carburant allant jusqu'à 0,21l/100km, soit jusqu'à un gain de 5g d'émission de CO2 pour un véhicule VW Golf 7 1.5 TSI, et un gain d'autonomie allant jusqu'à 7% pour un véhicule VW e.Golf.
- (5) Le pneu MICHELIN e-Primacy est noté «B» sur l'étiquetage européen concernant l'adhérence sur sol mouillé.
- (6) L'adhérence sur sol mouillé du pneu 205/55 R16 91V MICHELIN e-Primacy, neuf comme usé, est au-dessus du seuil de la réglementation européenne R117. « Usé » signifie usé sur machine (rabotage) à hauteur des témoins d'usure selon le règlement européen sur les témoins d'usure ECE R30R03f.
- (7) Test de longévité effectué par DEKRA TEST CENTER, à la demande de Michelin, Juin-Juillet 2020, sur un véhicule VW Golf 7 équipé en dimension 205/55 R16 91V comparant le pneu MICHELIN e-Primacy (100%) au pneu MICHELIN Primacy 4 (102,1%) ; Test de longévité représentatif d'un usage réel moyen (test Michelin D50) sur un parcours de 14 460 km, puis extrapolé jusqu'à 1,6 mm. Vainqueur du test ADAC Été 2020, test mené par ADAC en 2020 sur un véhicule Ford Kuga équipé en 235/55 R17. Le pneu Michelin Primacy 4 est le meilleur parmi les 12 pneus testés selon les propriétés du test (conditions mouillées, conditions sèches, bruit, usure, consommation en carburant). Le pneu Michelin Primacy 4 est vainqueur du test avec les commentaires suivants : « Très équilibré avec de très bonnes notes sur sol mouillé, usure très lente, très bon sur sol sec » - classé 1^{er} en Longévité.

Informations valides à date de publication - 06/2021

MFP Michelin 855 200 507 RCS CLERMONT-FERRAND. Société en commandite par actions au capital de 504 000 004 euros.

Siège Social : 23 Place des Carmes Déchaux - 63040 Clermont-Ferrand Cedex 9. © Michelin

Crédit photo : Getty Image - All Contents - RCS 495 289 399 - 19111331



MICHELIN